

Rovent



fusteriavilobí

La diferència està en ocultar
la doble junta de goma



Característiques tècniques

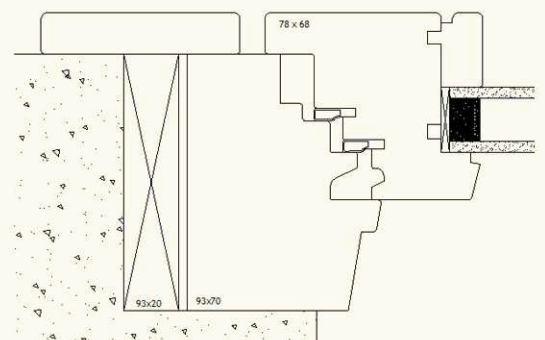
- Secció del bastiment 93x70, 104x70, 117x70mm
- Secció de la fulla 78x68mm
- Material: fusta de pi, niangon, iroko, roure, i fusta laminada
- Perfileria amb dues juntes d'estanqueïtat ocultes
- Gruix de vidre de 20 a 26 mm
- Tenyit i vernissat amb vernís a l'aigua poro obert
- Fabricació de tot tipus d'esquema d'obertura: practicable, oscilobaten, corredera elevadora, oscilo - paral·lela, guillotina, abatible, etc.
- Pot incorporar persianes, mosquiteres porticons interiors o porticons exteriors

Classificació

- Permeabilitat a l'aire: A3
- Estanqueïtat a l'aigua: E4-500
- Resistència al vent: V4

Resultats obtinguts als laboratoris
ENSATEC S.L.

Bastiment de 93 x 70 mm



Tel. 938 978 654
Fax. 938 978 340
www.fusteriavilobi.com